

LOCALES DISPONIBLES EN LA RED METRO

Gerencia de Negocios – DICIEMBRE 2017



Arriendo de locales comerciales

En Metro buscamos operadores de locales comerciales que nos ayuden a:

«Entregar la mejor experiencia de consumo durante el viaje de nuestros pasajeros, de manera rápida y funcional.»

En ese sentido necesitamos que para postular nos indique:



Rubro, concepto y modelo de negocio



M2 necesarios en local



Experiencia en operación de locales



Propuesta gráfica (fotos o renders)



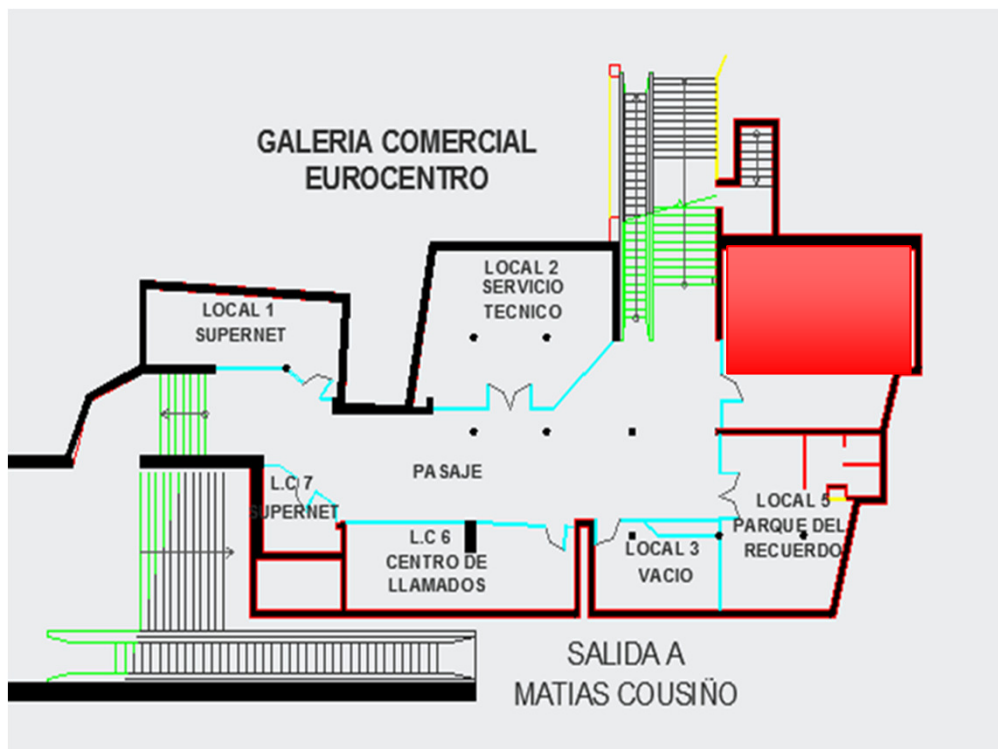
Envíanos la postulación con los antecedentes indicados a: mdominguez@metro.cl

PLANO RED METRO DE SANTIAGO



Estación Universidad de Chile L1

Local L4C-CH Matías Cousiño

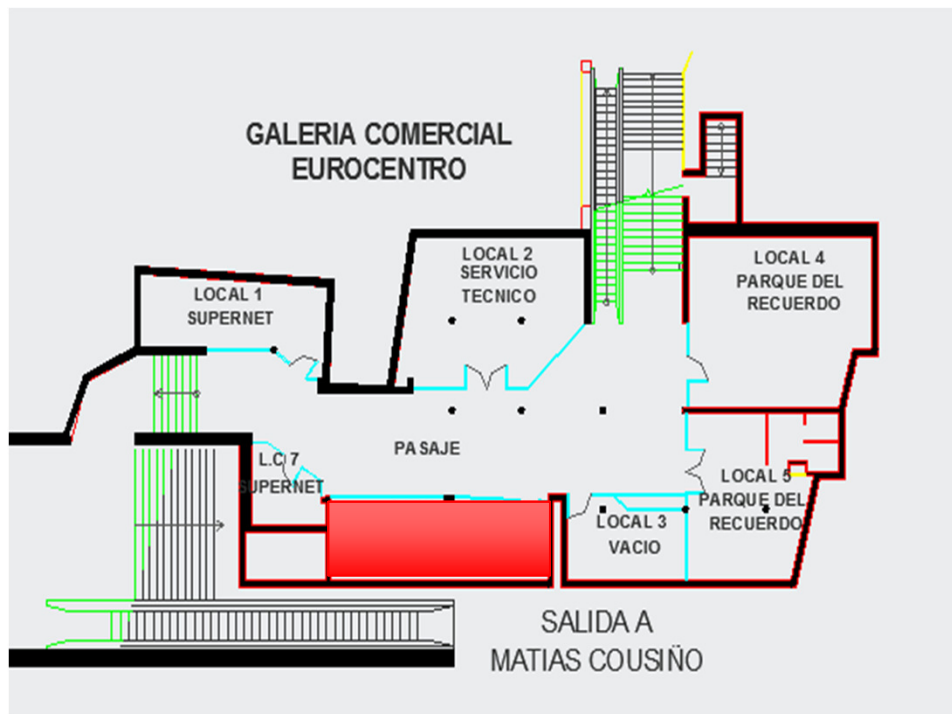


L4C-CH Matías Cousiño

Ubicación:	Salida Matías Cousiño Nivel (-1)
Superficie aprox.:	10 m ²
Observaciones :	✓ Factibilidad Eléctrica con medidor

Estación Universidad de Chile L1

Local L6C-CH Matías Cousiño



L6C-CH Matías Cousiño

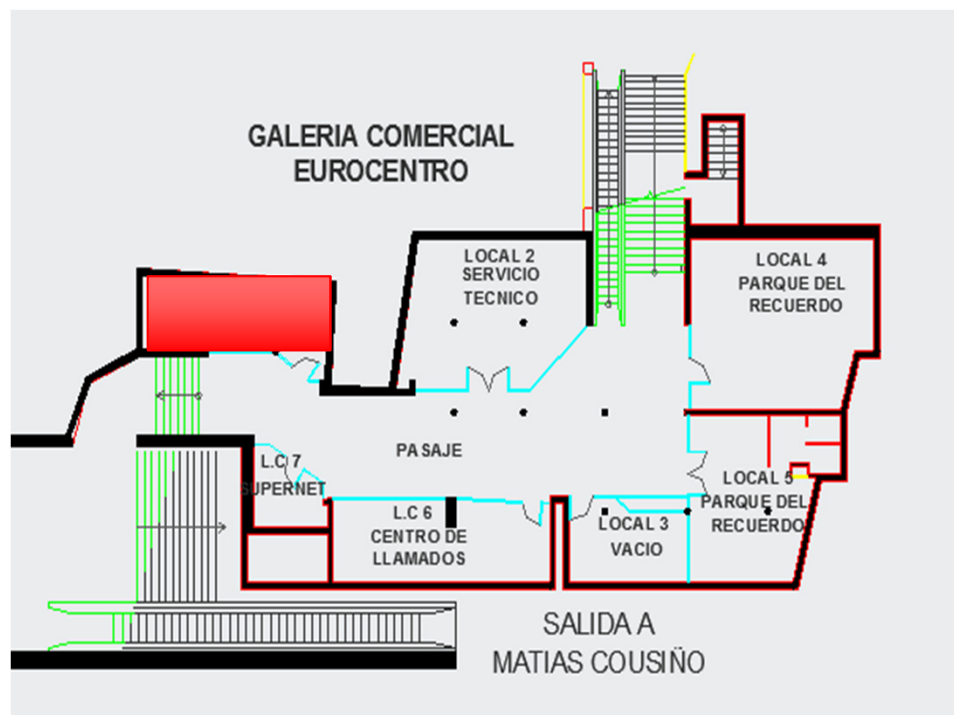
Ubicación: Salida Matías Cousiño nivel (-1)

Superficie aprox.: 27 m²

Observaciones : ✓ Factibilidad Eléctrica con medidor

Estación Universidad de Chile L1

Módulo 01C - Matías Cousiño



M01-CH MC

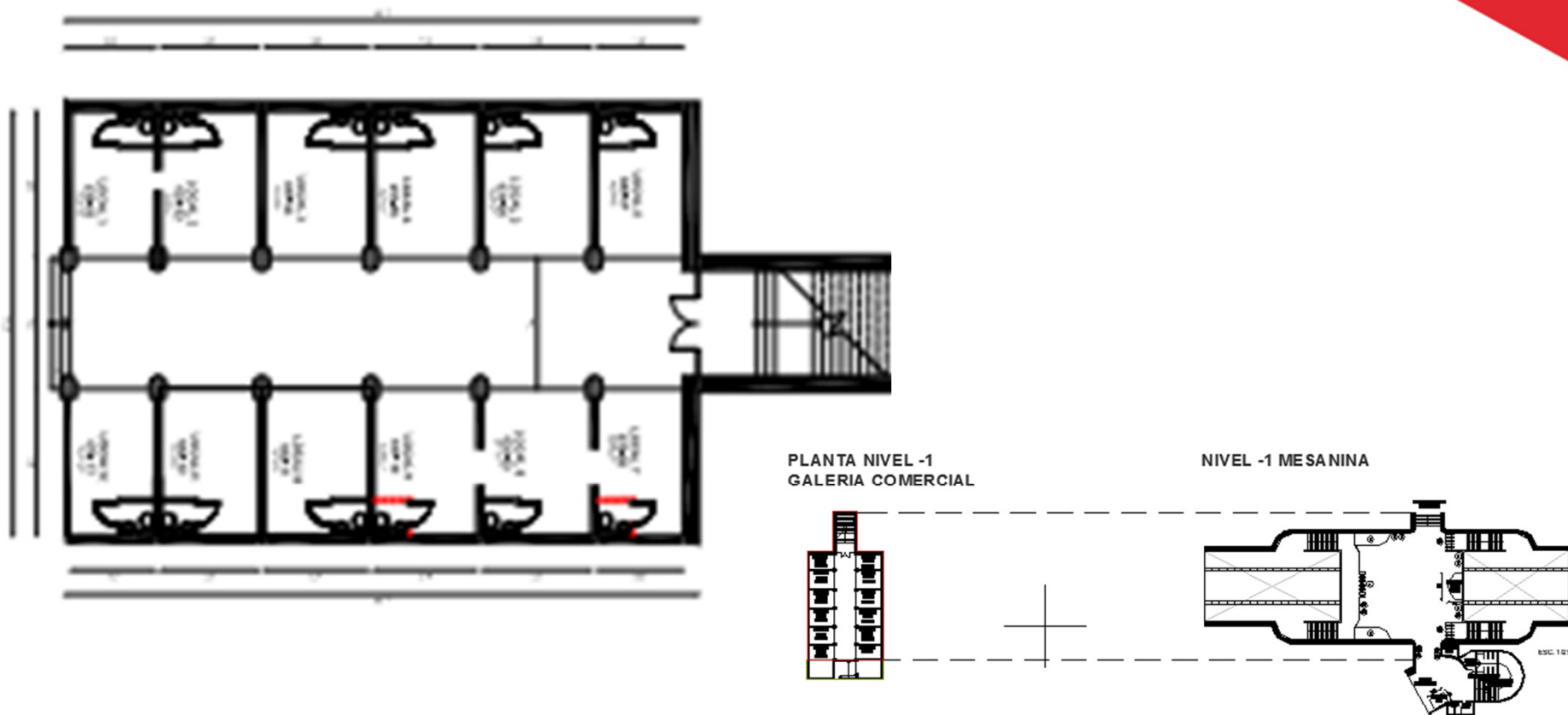
Ubicación: Salida Matías Cousiño nivel (-1)

Superficie aprox.: 20 m²

Observaciones : ✓ Factibilidad Eléctrica con medidor

Estación Los Leones

Galería Orión

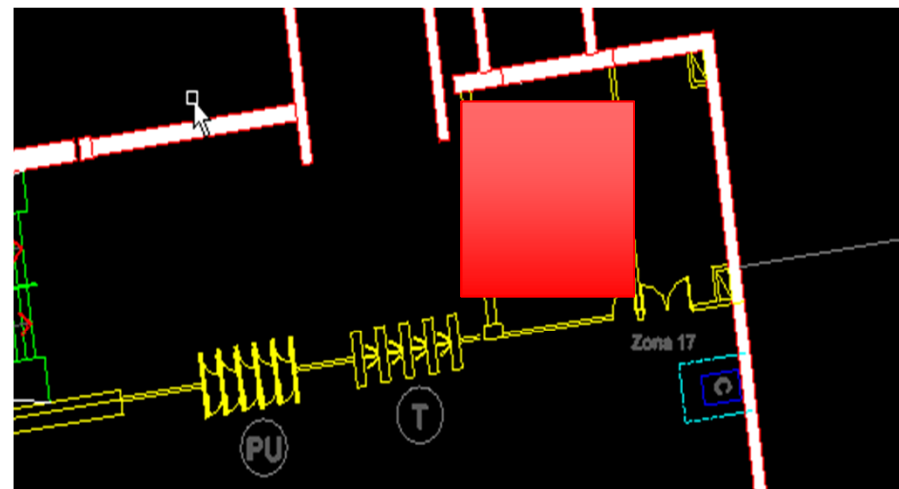


Galería Orión *Estos locales son arrendados todos juntos, no de manera unitaria.

- | | |
|--------------------|---|
| Ubicación: | Pasillo de Acceso por Providencia |
| Superficie aprox.: | 260 m2 |
| Observaciones : | ✓ Factibilidad Eléctrica
✓ Disponibilidad Sanitaria al interior de los locales |

Estación La Cisterna L2

Local L1-LC



L1-LC

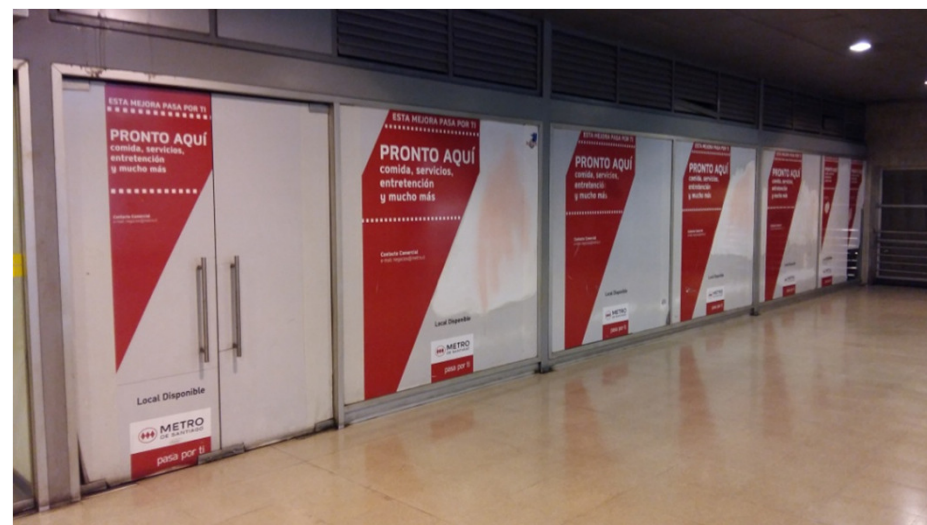
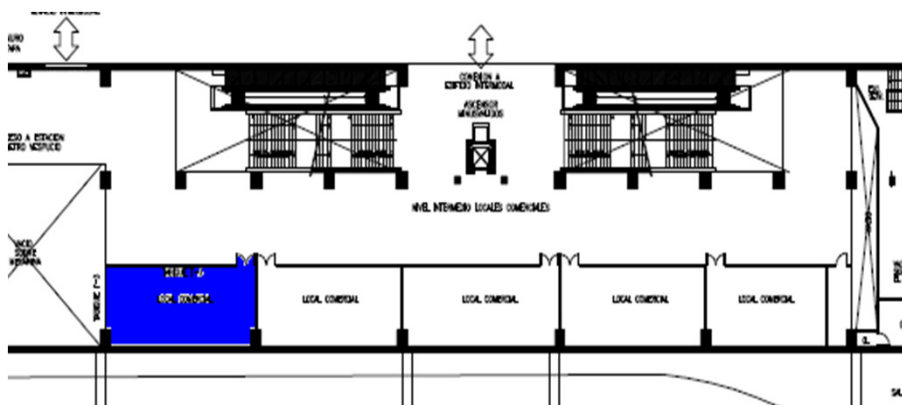
Ubicación: Nivel mesanina

Superficie
aprox.: 36 m2 apróx.

Observaciones : ✓ Factibilidad Eléctrica

Estación La Cisterna L2

Local Comercial 25 – Mesanina de Combinación Intermodal



L25- LC

Ubicación: Mesanina de Combinación a Intermodal

Superficie aprox.: 72 m²

Observaciones : ✓Disponibilidad Eléctrica

Estación El Parrón L2

Local Comercial L2-EP



L2-EP

Ubicación:	Mesalina
Superficie aprox.:	17 m ²
Observaciones :	✓ Disponibilidad Eléctrica ✓ Disponibilidad Sanitaria

Intermodal Estación Lo Ovalle L2

Local L4A-LO



L4A-LO

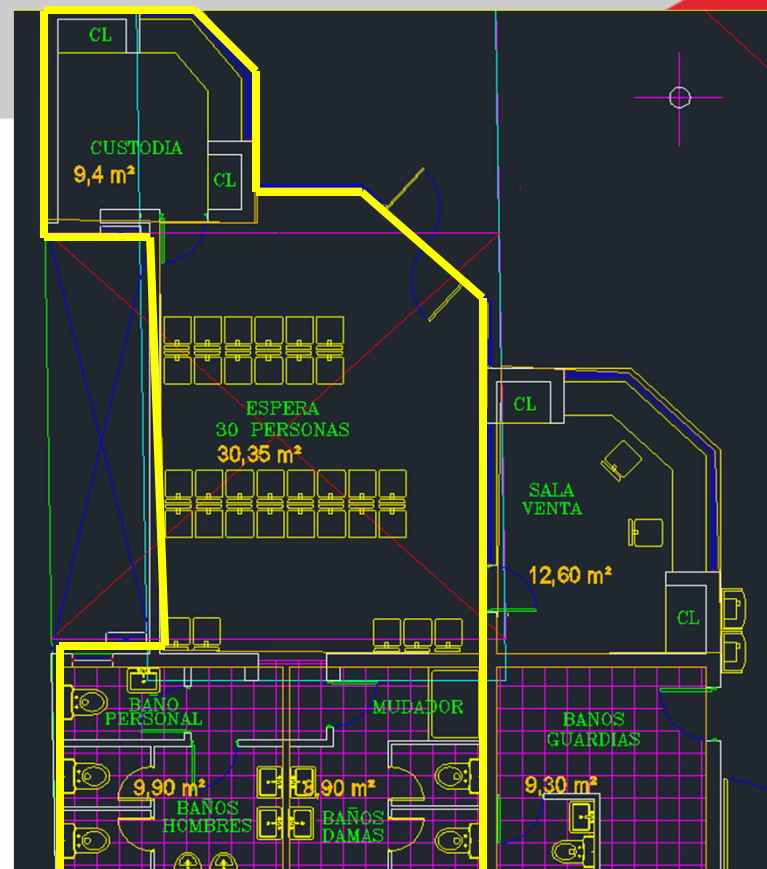
Ubicación: Nivel superficie en la Intermodal

Superficie aprox.: 30 m²

Observaciones :
✓ Factibilidad Eléctrica
✓ Factibilidad Sanitaria

Intermodal Lo Ovalle

Custodia – Espera y Baños – Local 5A



Intermodal Lo Ovalle – Local 5A

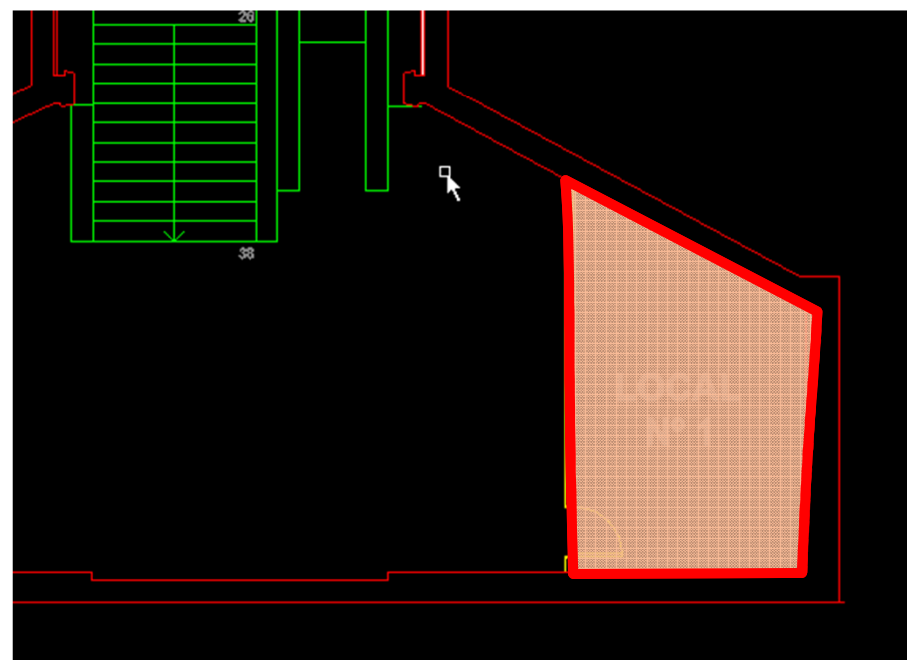
- Ubicación: ✓ Nivel Andenes
- Superficie aprox.: ✓ 58.5 m2 de Superficie Útil
- Observaciones :
✓ La zona considera los Baños, zona de espera y la custodia
✓ Factibilidad Eléctrica de hasta 3x16 [A] – deben generar todo el proyecto
✓ Posee disponibilidad sanitaria

Estación Los Orientales L4 Local 01



Local 1
Superficie :
17,5 m2aprox.

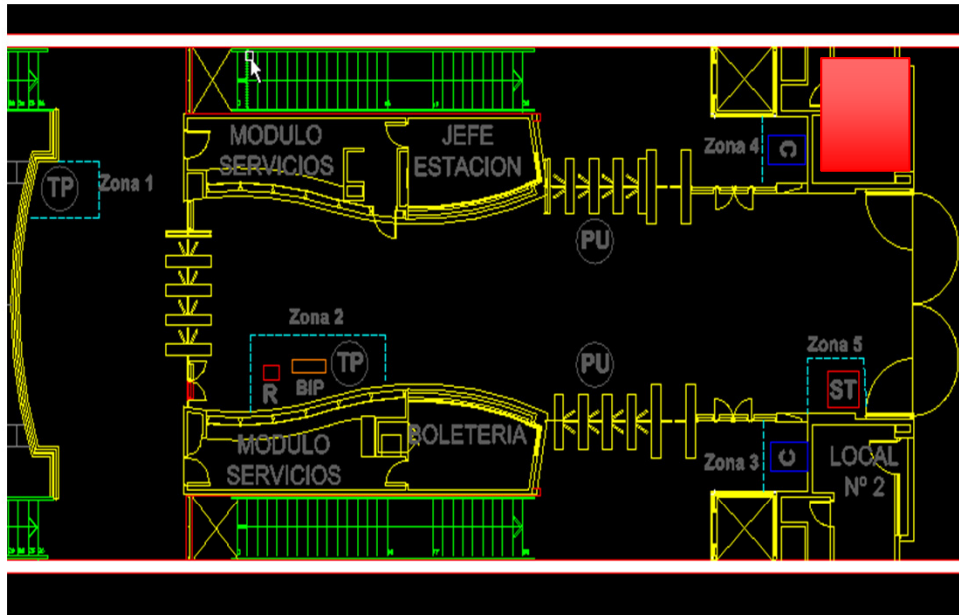
En remodelación



[Volver a Planta General](#)

Estación Rotonda Quilín L4

Local Comercial L1-RQU



L1-RQU

Ubicación: Nivel mesanina,
Superficie aprox.: 16 m²
Observaciones : ✓ Disponibilidad Eléctrica

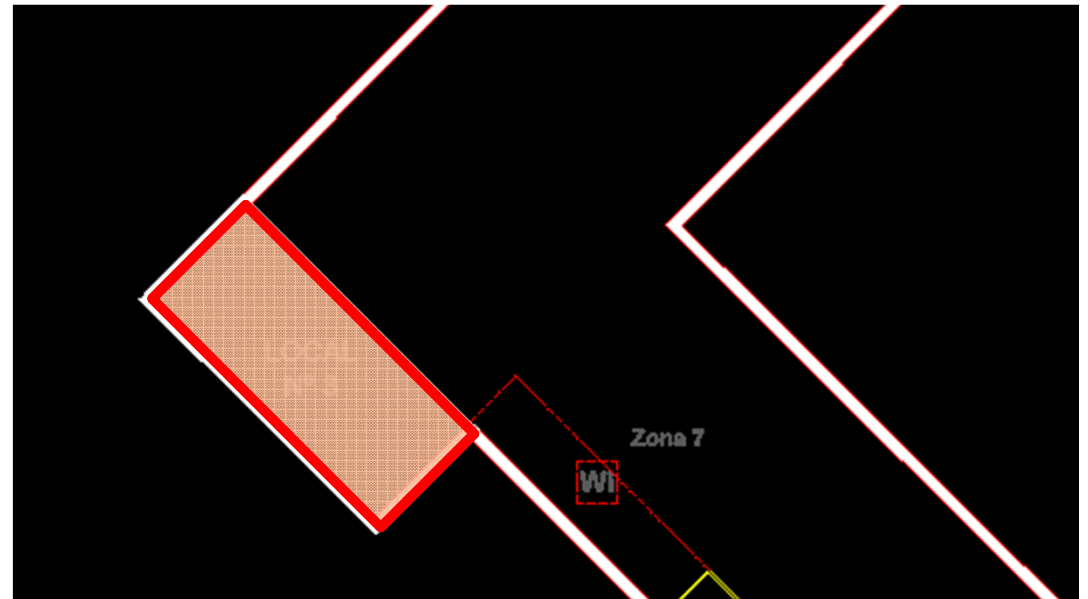
Estación Rotonda Quilín L4

Local Comercial L3-RQU ex marka



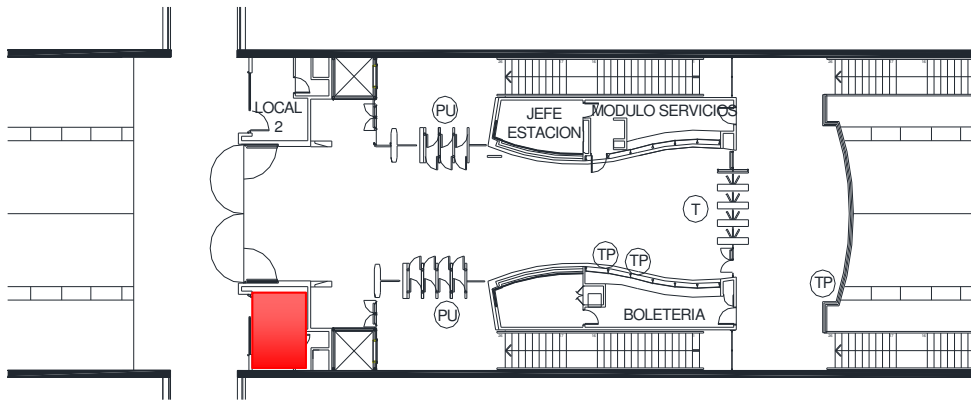
Local 3
29,52 m²

Ex Mr. Ice



Estación Los Presidentes L4

Local Comercial L1-LPR



L1-LPR

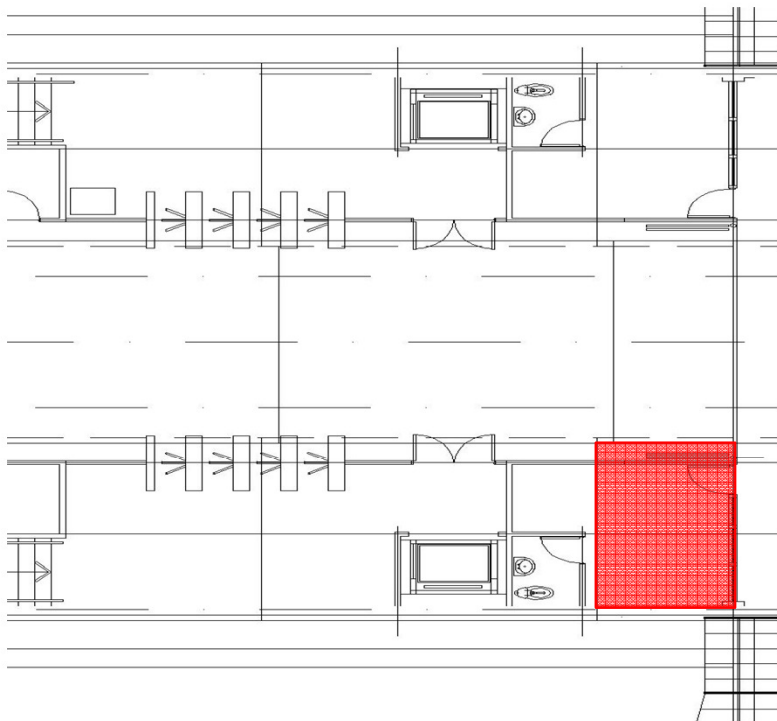
Ubicación: Nivel mesanina,

Superficie aprox.: 12 m²

Observaciones : ✓ Disponibilidad Eléctrica

Estación Las Torres L4

Local L1-LTO



L1-LTO

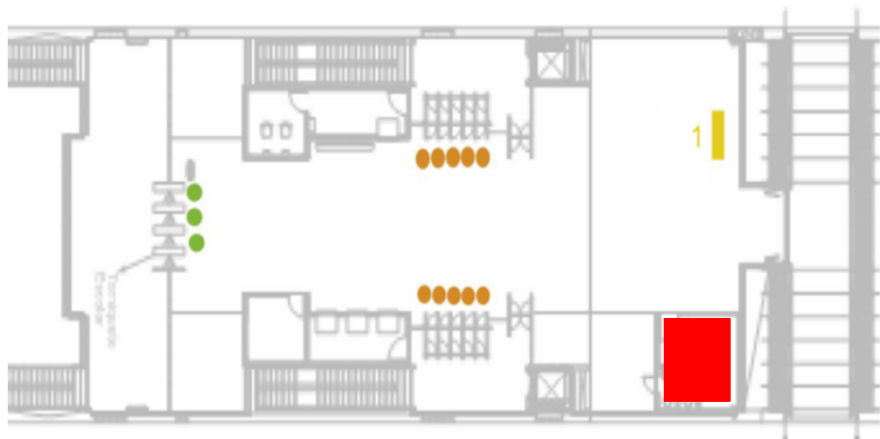
Ubicación: Nivel mesanina,

Superficie aprox.: 12 m²

Observaciones : ✓ Disponibilidad Eléctrica

Estación San Ramón L4A

Local Comercial L1-SRA



L1-SRA

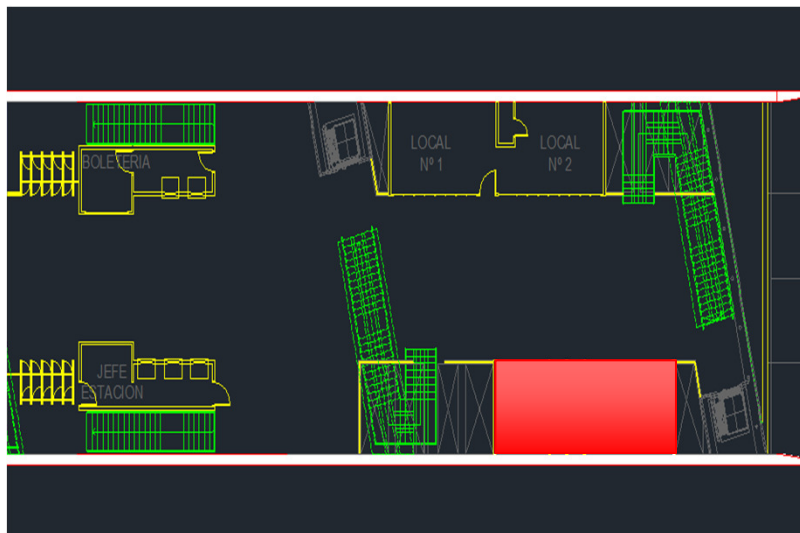
Ubicación: Mesanina

Superficie
aprox.: 16 m2

Observaciones
✓ Disponibilidad Eléctrica
✓ Disponibilidad Sanitaria

Estación Santa Rosa L4A

Local Comercial L4-L5 SRO



L4-L5 SRO

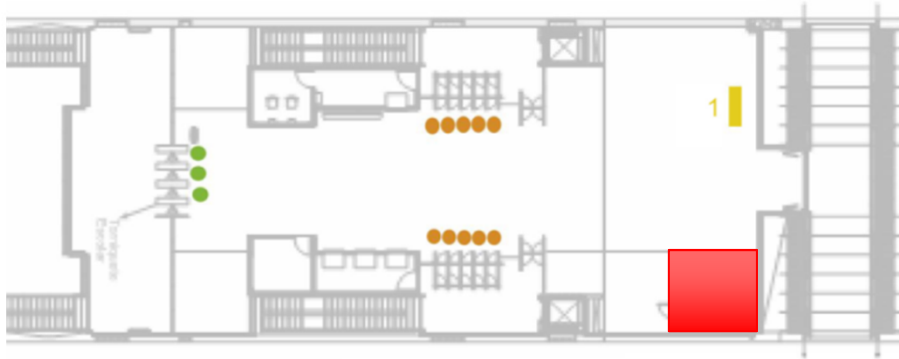
Ubicación: Nivel mesanina, extremo sur oriente.

Superficie aprox.: 42 m2

Observaciones : ✓ Se requiere conexión eléctrica.

Estación Santa Julia L4A

Local Comercial L1-SJU



L1-SJU

Ubicación: Mesanina

Superficie aprox.: 16 m2

Observaciones :
✓ Disponibilidad Eléctrica
✓ Disponibilidad Sanitaria

Estación Plaza Maipu

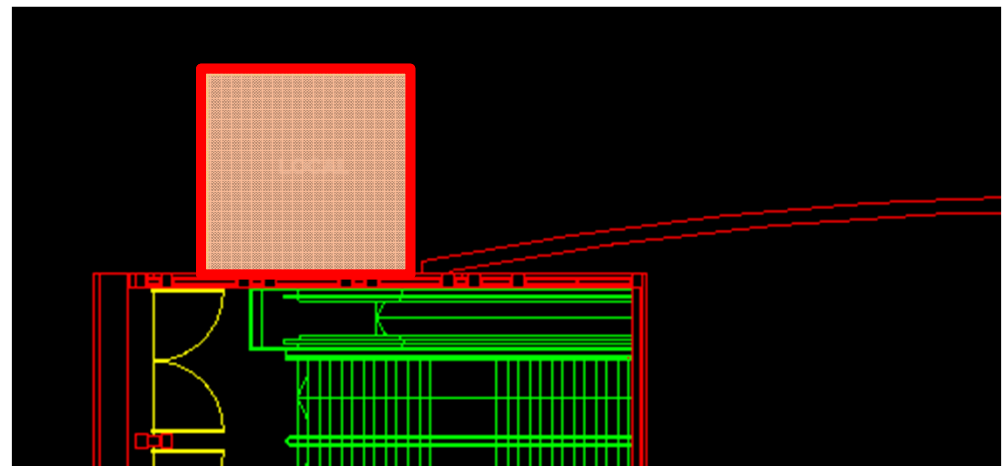
Local L5-PM ex correos



Local 5 Exterior de la Estación

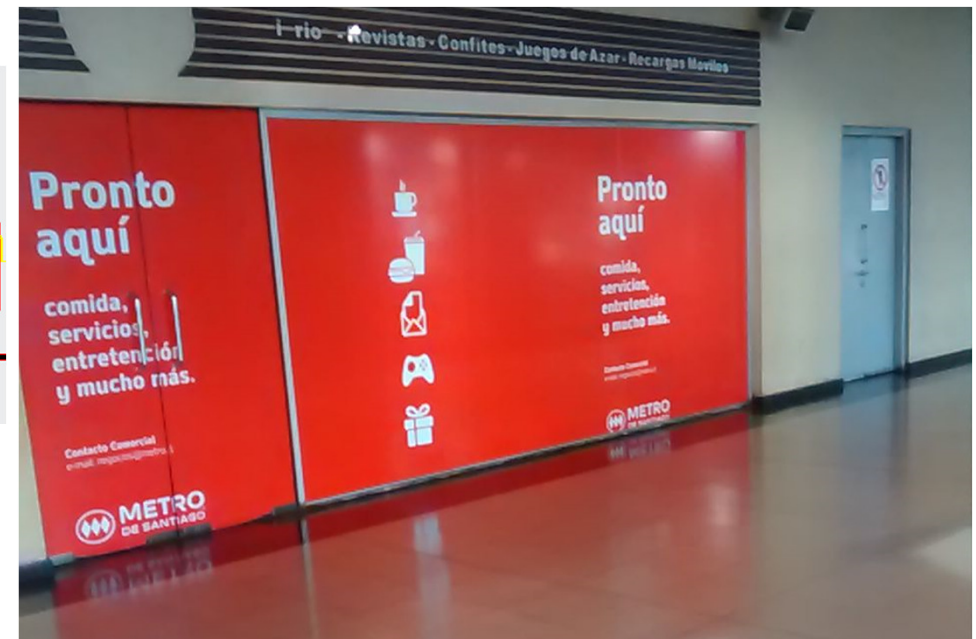
Capacidad Electrica:
Factibilidad Sanitaria:

Ex Correos de Chile



Estación Santiago Bueras L5

Local L2-SB



L2-SB

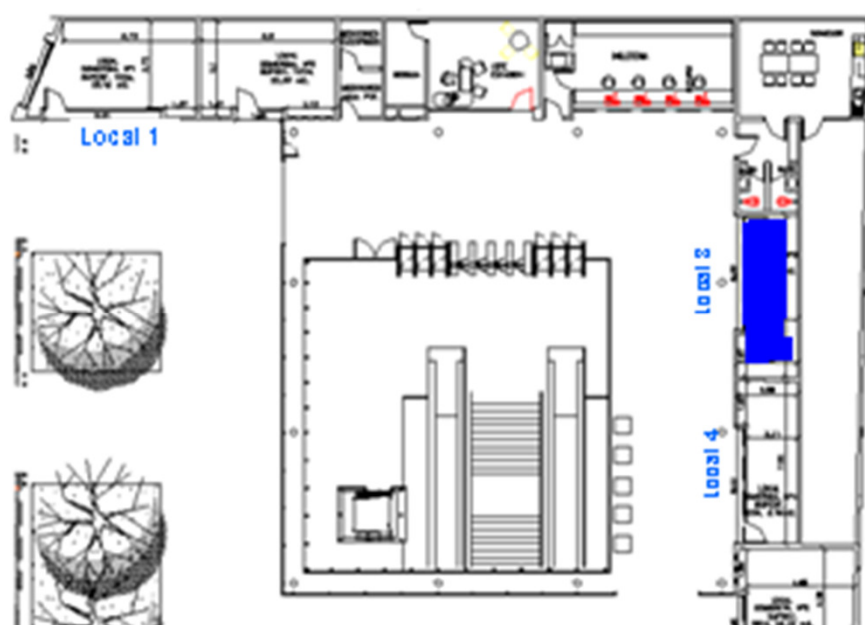
Ubicación: Nivel mesanina (-1)

Superficie aprox.: 35 m2

Observaciones :
✓ Factibilidad Eléctrica
✓ Factibilidad Sanitaria

Estación Blanqueado L5

Local L3-BL

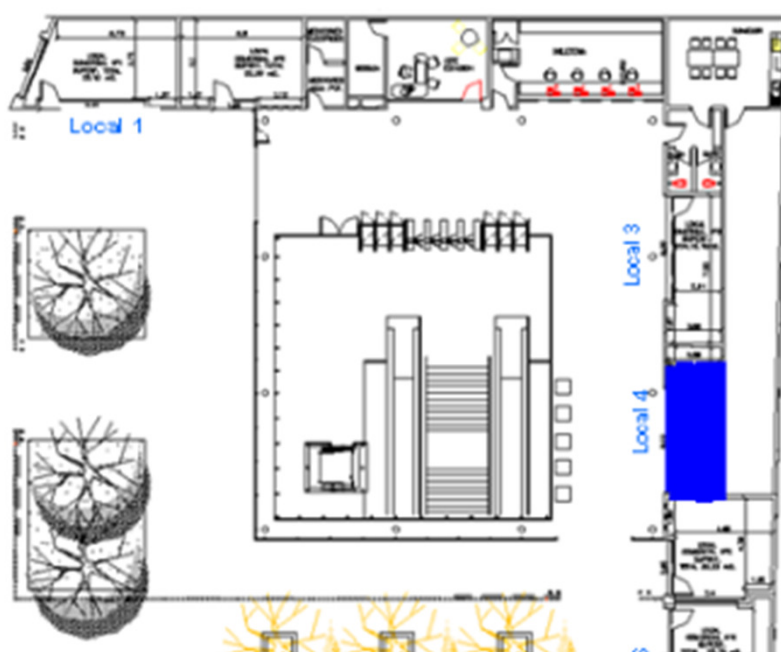


L3-BL

Ubicación:	Nivel superficie
Superficie aprox.:	18 m2
Observaciones :	✓ Factibilidad Eléctrica debe ser presentada por el oferente ✓ No posee Factibilidad Sanitaria

Estación Blanqueado L5

Local L4-BL



L4-BL

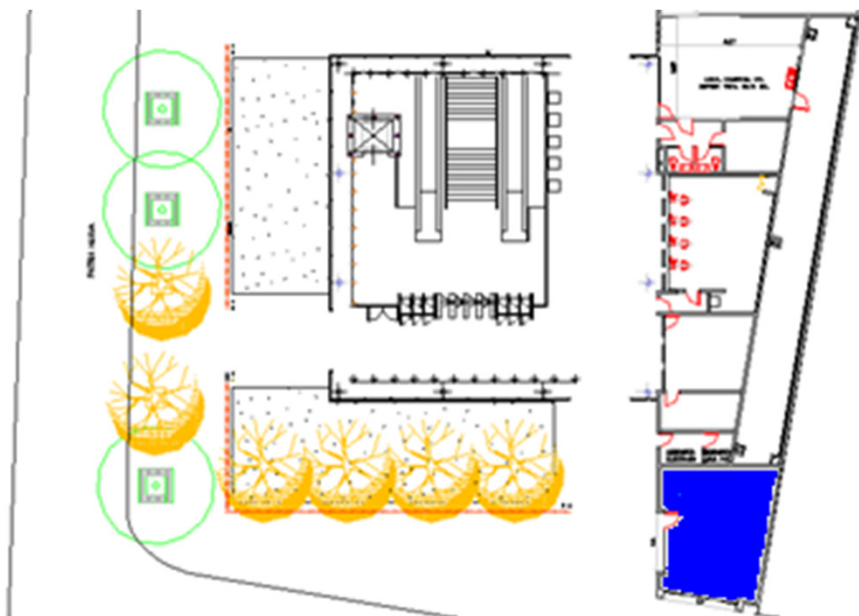
Ubicación: Nivel superficie

Superficie aprox.: 18 m²

Observaciones :
✓ Factibilidad Eléctrica debe ser presentada por el oferente
✓ No posee Factibilidad Sanitaria

Estación Gruta Lourdes L5

Local L2-GL



L2-GL

Ubicación:	Nivel superficie
Superficie aprox.:	50 m2
Observaciones :	✓ Factibilidad Eléctrica para instalación de medidor ✓ Sin disponibilidad Sanitaria

