

Reemplazo de Conductores de B.T. en Viaducto de Línea 5

Alumbrado y Baja Tensión

Abril 2016



Objetivos

- Entrega de Ingeniería para Licitación del reemplazo de conductores
- Evaluación de Ítems a incluir en la Licitación
- Evaluación del estado de las instalaciones del tramo
- Actualización de planos del tramo

Desarrollo de Ingeniería para reemplazo de conductores BT en Viaducto Línea 5 tramo Ñuble a Bellavista de la Florida



Desarrollo de Ingeniería para reemplazo de conductores BT en Viaducto Línea 5 tramo Ñuble a Bellavista de la Florida



Ítems a evaluar

- Reemplazo de los conductores existentes
- Corrección de alimentación de circuitos de bajo viaducto
- Redistribución y aumento de enchufes
- Reparación de Luminarias
- Renovación de Luminarias

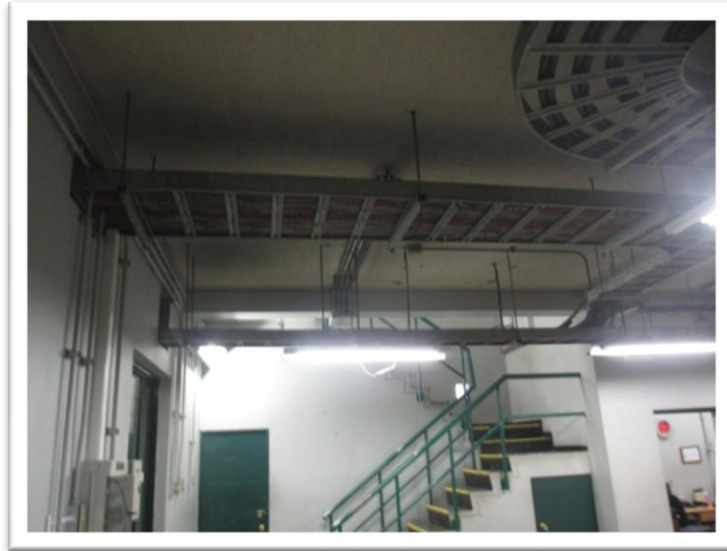
Circuitos involucrados

- Alumbrado Normal (Trifásico, fluorescentes 1x36w)
- Alumbrado Bajo Viaducto (Trifásico, Sodio 1x150w)
- Alumbrado de Ruptores (Monofásico, fluorescente 1x18w, azul)
- Alumbrado de Emergencia (Bifásico, fluorescente 1x8w, 110Vdc)
- Enchufes (Trifásico, compuestos de 1 Trifásico + 2 monofásicos)

Desarrollo de Ingeniería para reemplazo de conductores BT en Viaducto Línea 5 tramo Ñuble a Bellavista de la Florida



Desarrollo de Ingeniería para reemplazo de conductores BT en Viaducto Línea 5 tramo Ñuble a Bellavista de la Florida



Ñuble



Rodrigo de Araya / Mirador



Consideraciones

- Considerar escalerillas tapadas en extremos de andenes
- Operatividad de los servicios
- Circulación en caso de evacuación



Prevención de Riesgos

- Charla en Mutual de Seguridad, viernes de 09:00 a 17:00 hrs.
- Charla de ingreso a vías, nocturna
- Visita inicial guiada, diurna y nocturna

Reemplazo de Conductores de B.T. en Viaducto de Línea 5

Alumbrado y Baja Tensión

Abril 2016

