

Minuta visita 07/05/2015

Pantallas de acceso

Subgerencia EDV & CP, Mayo 2015



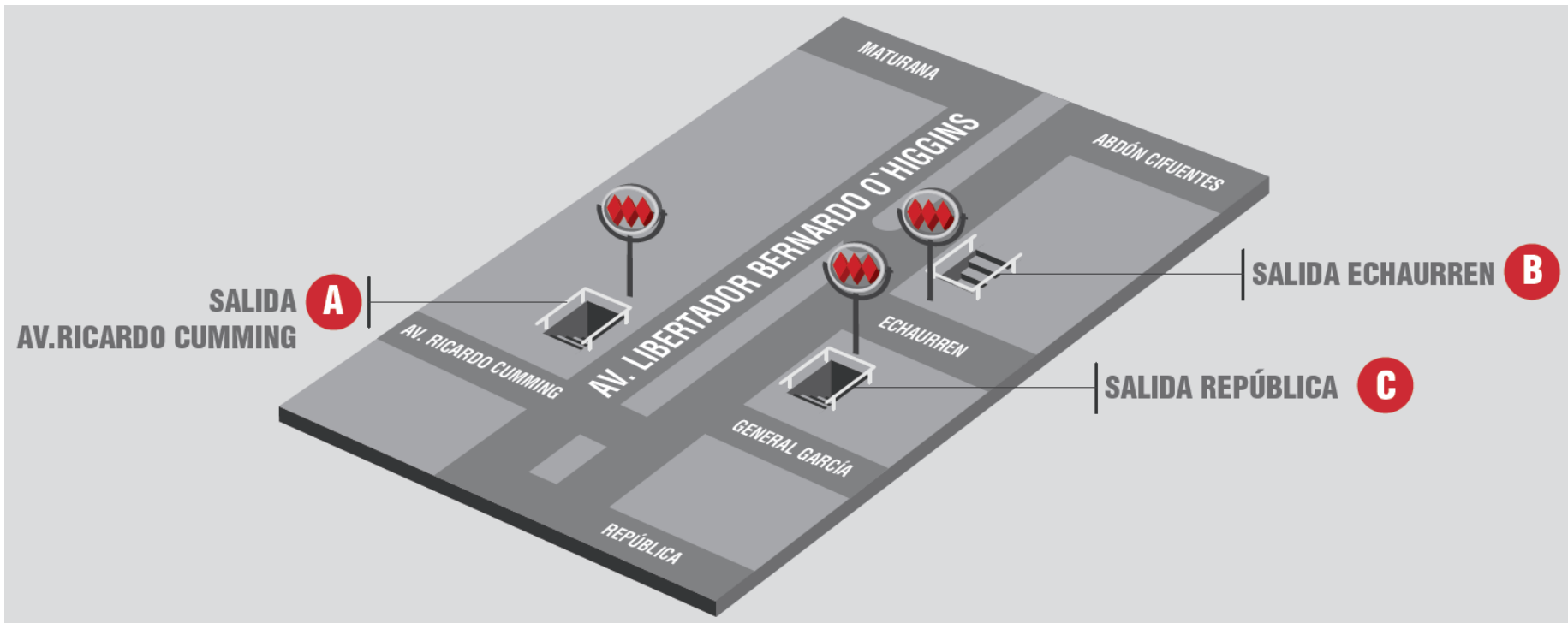
Asistentes:

- Margarita Acosta
- Susana Cofré

Estaciones visitadas:

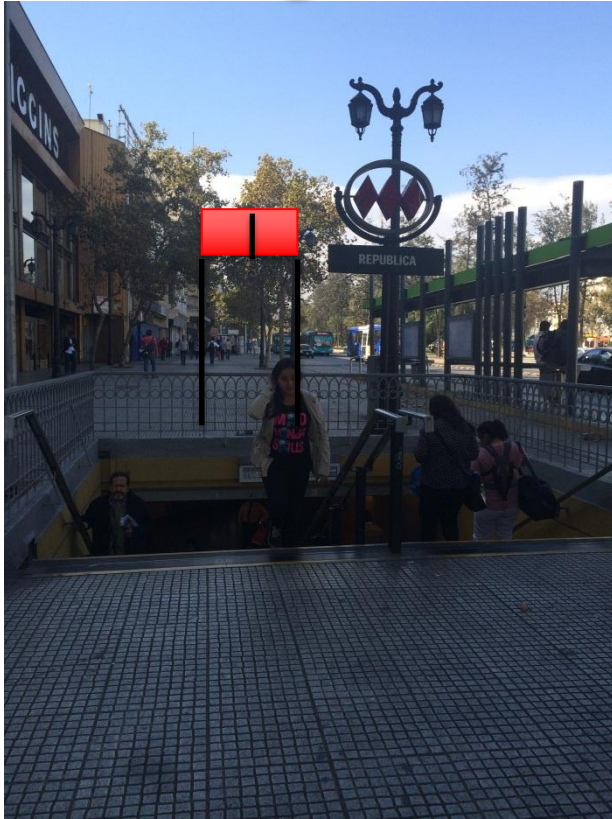
1. República
2. Unión Latinoamericana
3. Estación Central
4. Universidad de Santiago
5. San Alberto Hurtado





- Salida A: pantalla doble de frente en medio del acceso
- Salida B: pantalla simple de frente sobre mupi
- Salida C: pantalla doble de frente en medio del acceso

A

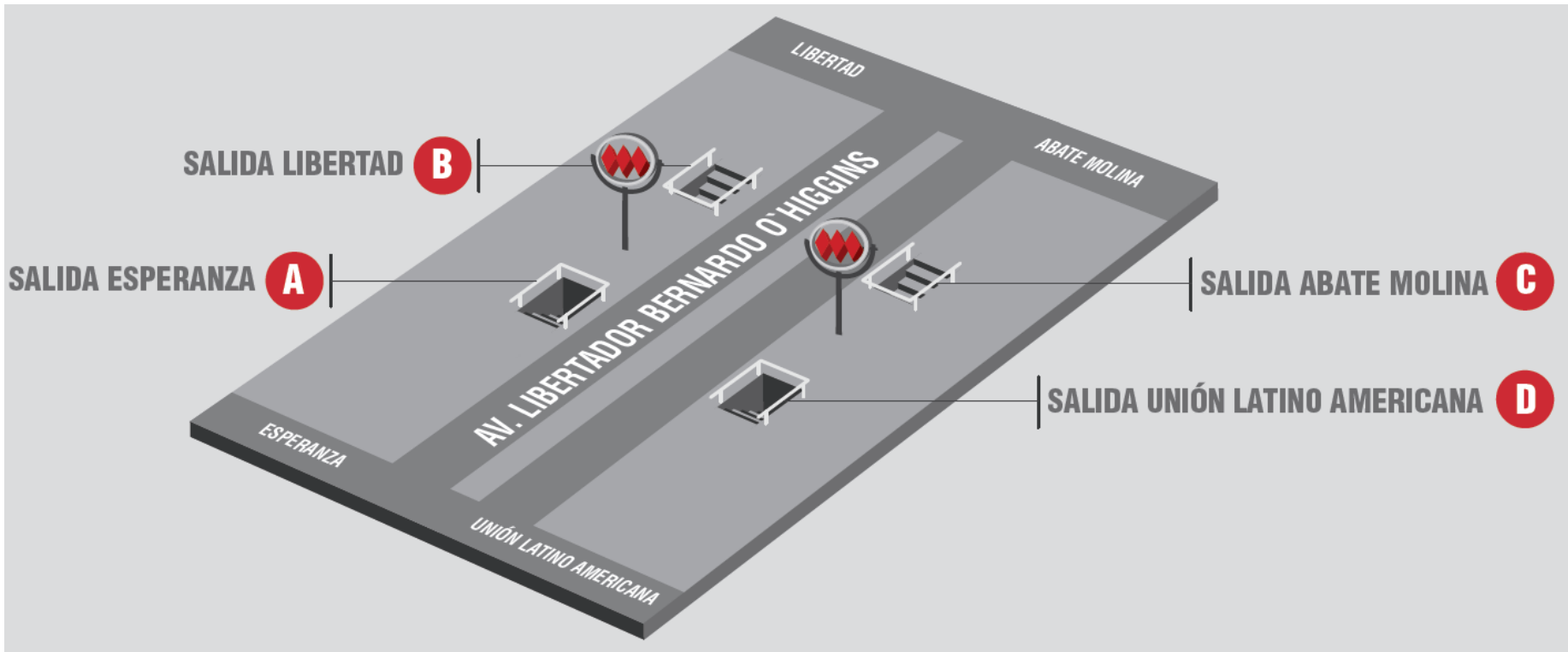


B



C





Salida B: pantalla doble de frente sobre mupi

Salida D: pantalla doble de frente sobre mupi

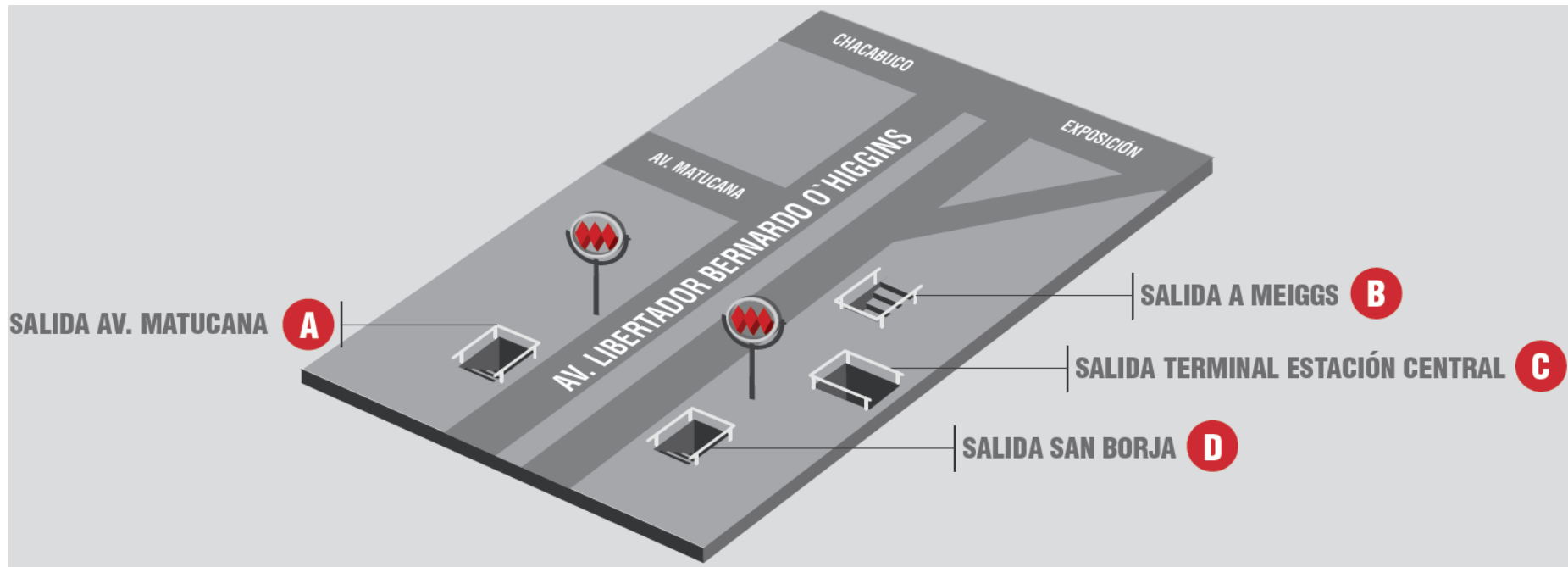
B



D



Para favorecer la visibilidad de la pantalla, lo ideal es cambiar la orientación del chupete: oeste-este (igual a la de la salida norte)



- | | |
|-----------|---|
| Salida A: | pantalla doble de frente sobre mupi |
| Salida B: | pantalla simple de frente en medio del acceso |
| Salida C: | pantalla simple de frente en medio del acceso |
| Salida D: | pantalla simple de frente en medio del acceso |

Estación Central

A



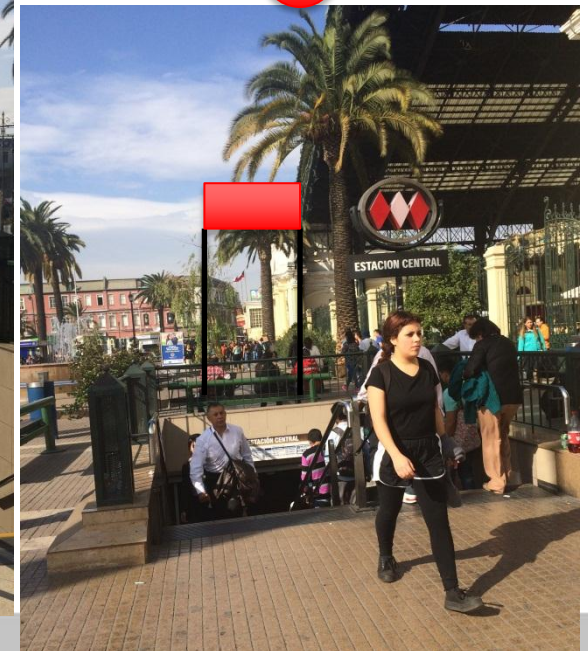
B

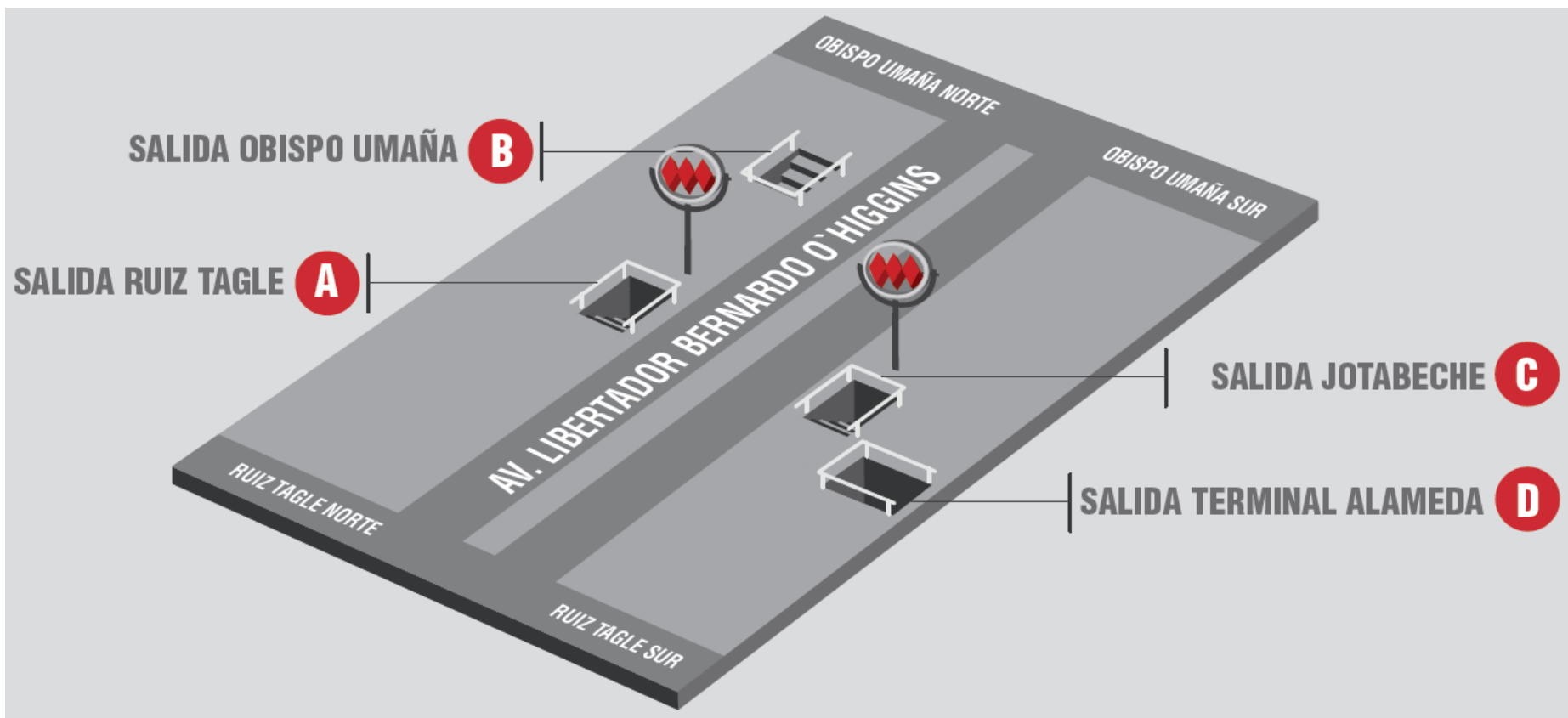


C



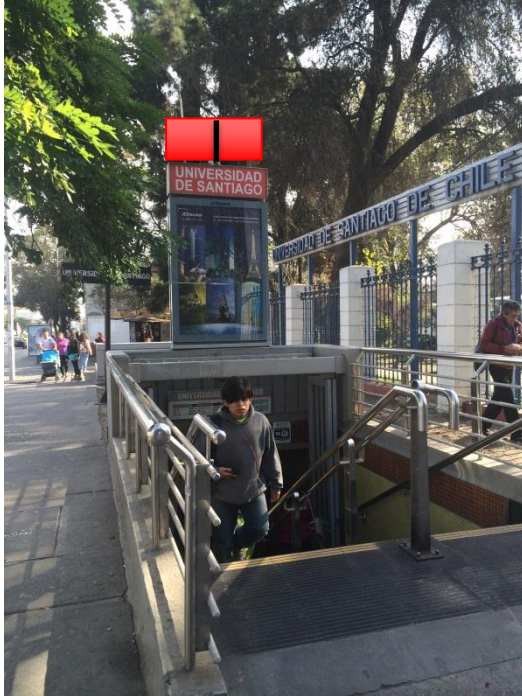
D



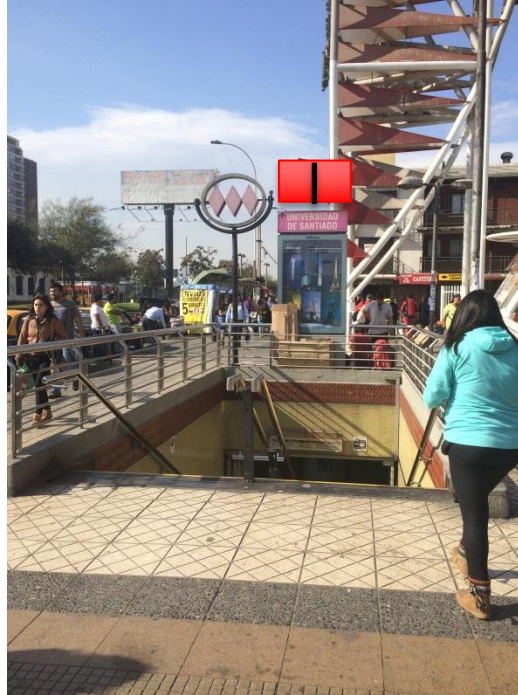


- | | |
|-----------|---|
| Salida B: | pantalla doble de frente sobre mupi |
| Salida C: | pantalla doble de frente sobre mupi |
| Salida D: | pantalla simple en medio del muro de acceso |

B

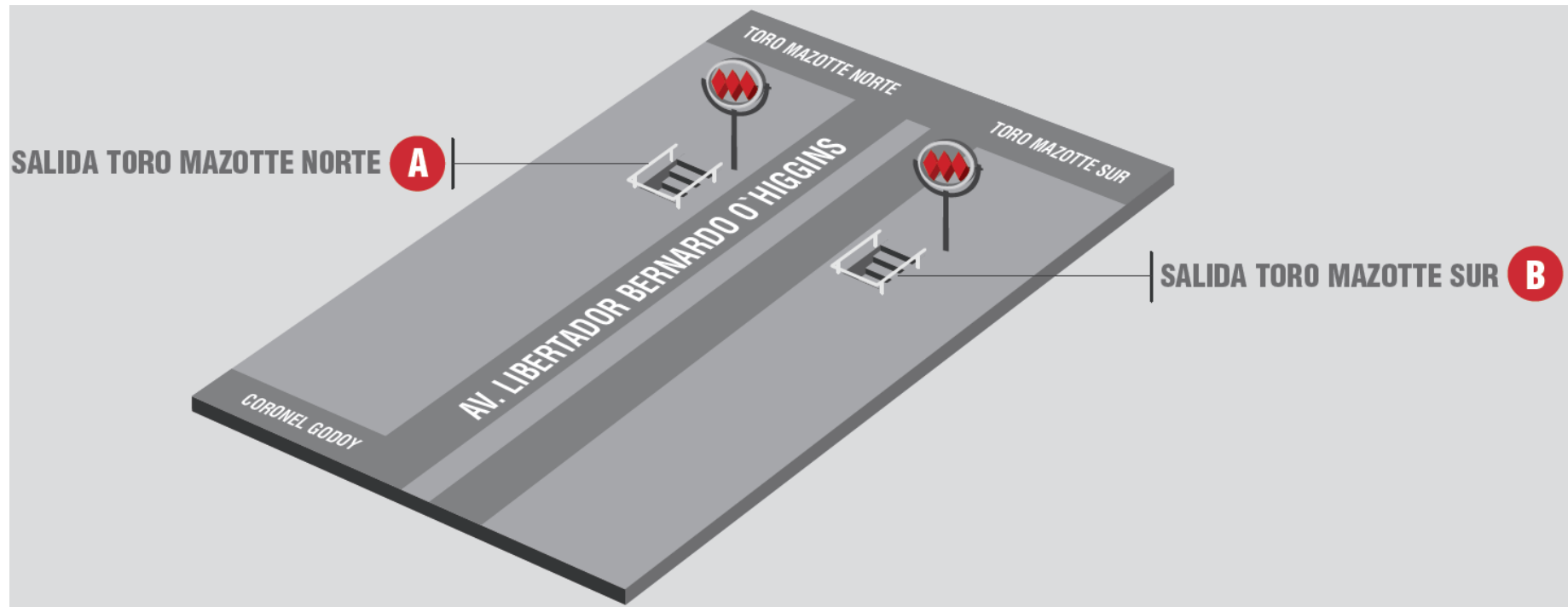


C



D





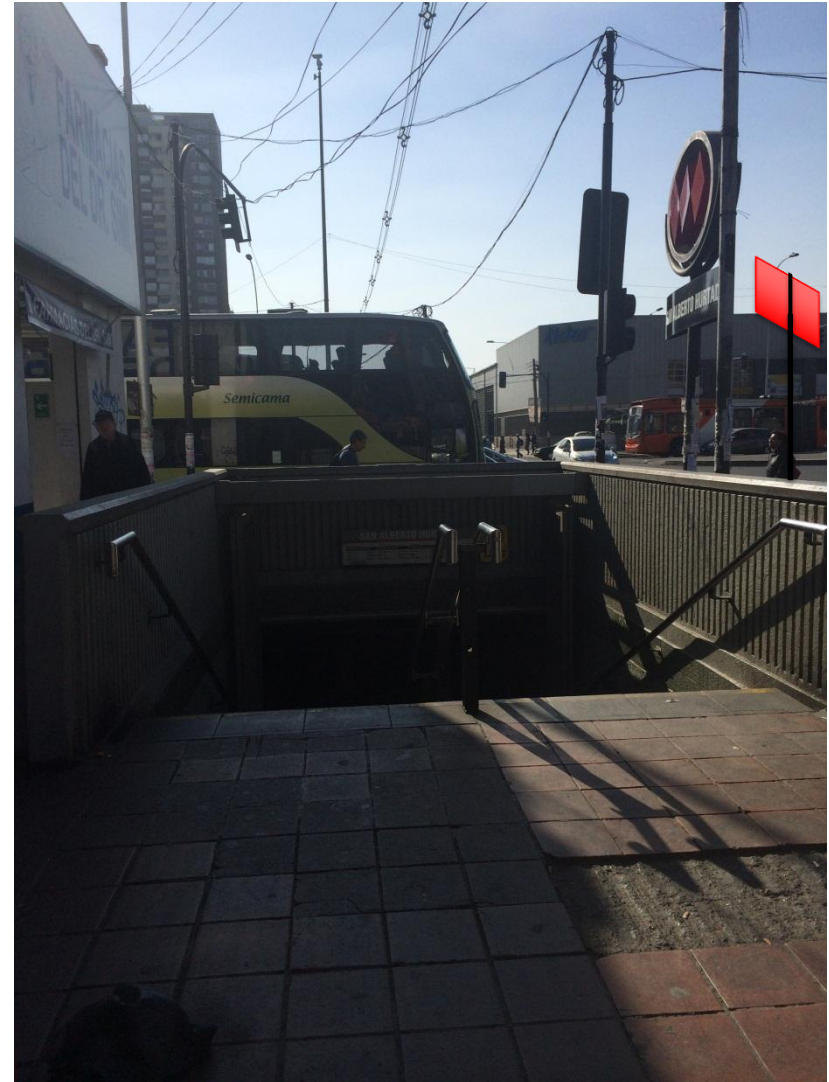
Salida A: pantalla doble paralela a Toro Mazotte

Salida B: pantalla doble paralela a Toro Mazotte

A



B



Línea	Estación	Cantidad pantallas simples	Cantidad pantallas dobles
1	Salvador	1	1
1	Manuel Montt	3	0
1	Pedro de Valdivia	4	1
1	Los Leones	1	1
1	Tobalaba	0	2
4	Tobalaba	1	1
4	Francisco Bilbao	0	2
1	Baquedano	1	2
5	Parque Bustamante	1	1
5	Santa Isabel	1	1
5	Bellas Artes	0	1
5	Cumming	0	1
5	Gruta de Lourdes	2	0
1	República	1	2
1	Unión Latinoamericana	0	2
1	Estación Central	3	1
1	Universidad de Santiago	1	2
1	San Alberto Hurtado	0	2
TOTAL		20	23