

PROPIETARIO:

EMP. SA DE TRANS. DE PASAJEROS METRO S.A.

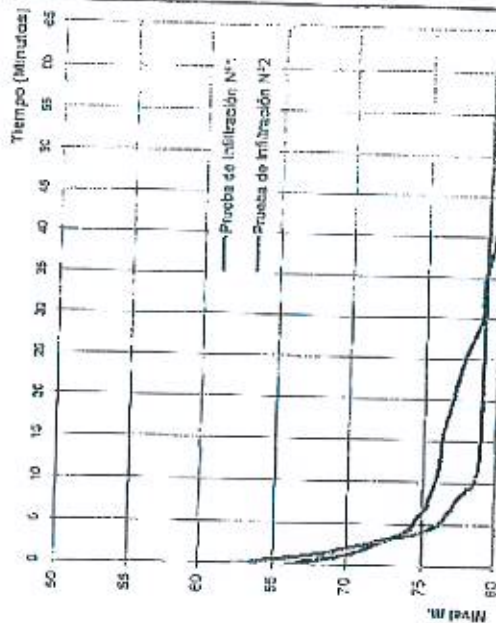
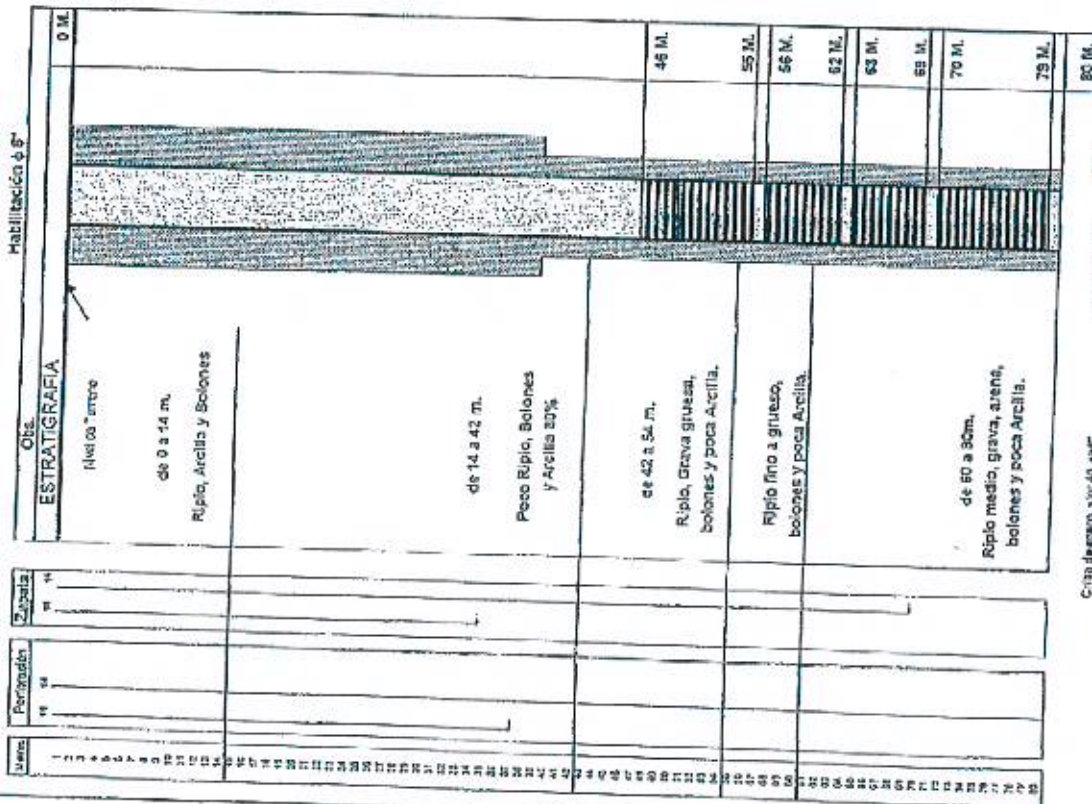
UBICACIÓN:

VECINO VENTILACIÓN 3
POZO DEFINITIVO

POZO N°3

VECINO VENTILACIÓN 3

CURVA DE INFILTRACIÓN



PRUEBA INFILTRACIÓN 1

Tiempo de llenado: 28 minutos
Caudal de llenado: 7.5 l/s
Total agua ingresada: 11,100 Litros
Caudal de salida: 14" hasta los 60.00 metros
Variación (sin caudal) de los 60.00 hasta 90.00 minutos

PRUEBA INFILTRACIÓN 2

Tiempo de llenado: 38 minutos
Caudal de llenado: 8 l/s
Total agua ingresada: 18,240 Litros
N.E.
Prueba realizada con empuje definitivo.

OBS:

Cinta de ensayo, suc. 40, 40g
Caudal de agua, ASTM, 40 l/s, 40 m, 40 m

Cilindro = 30 M
Caudal = 40 M

CAPTACUA INGENIERIA S.A.

SONDA N° 28
DIBUJO C.M.D.
REVISO C.M.D.
FEBRERO 2003

PROPIETARIO:

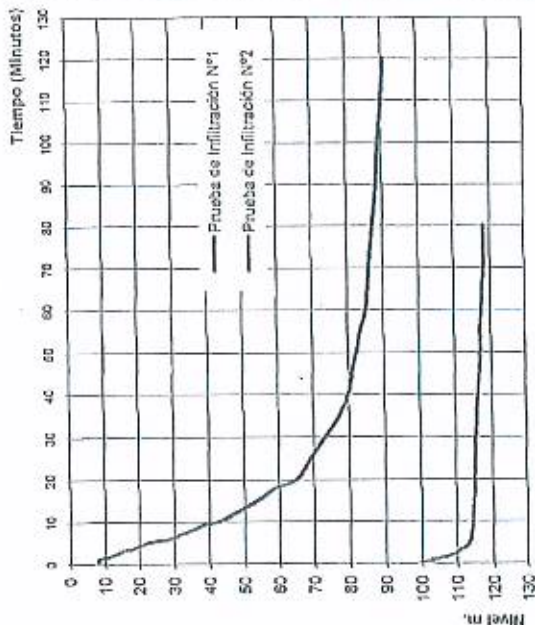
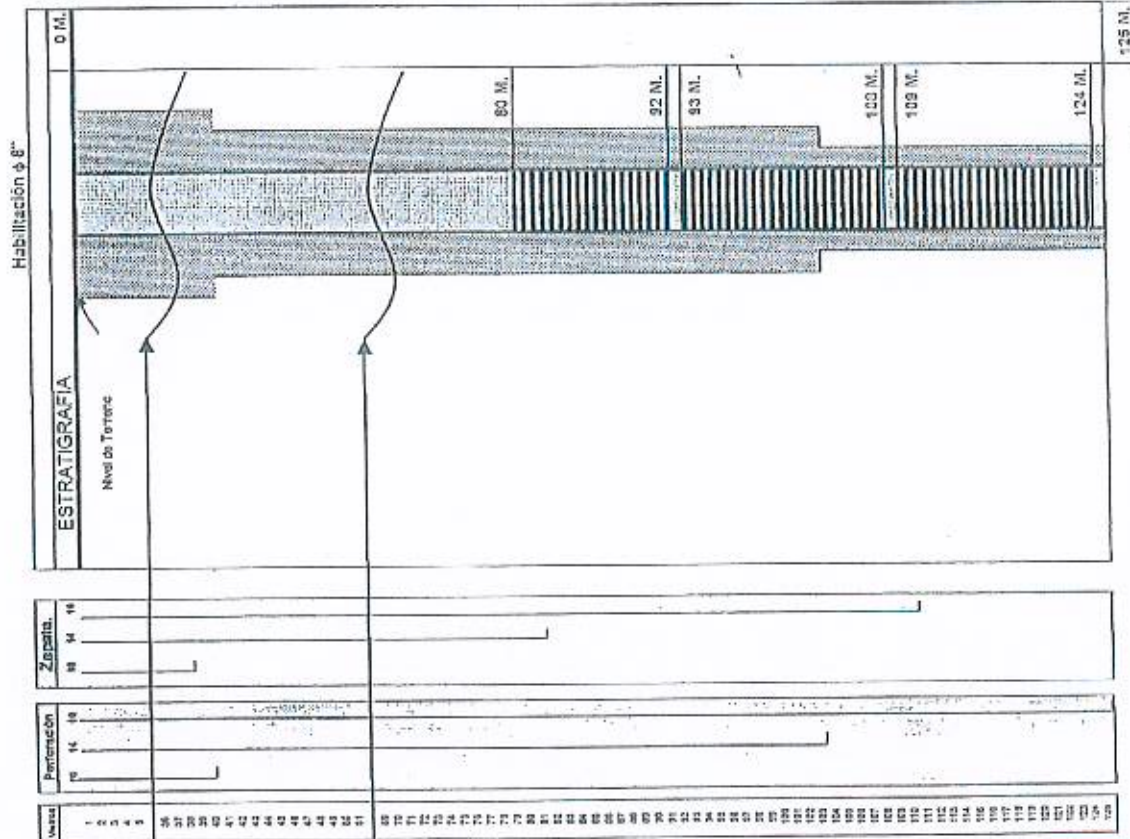
EL...RESA DE TRANS. DE PASAJEROS MET J S.A.

POZO Nº 5
ERNESTO ALVEAR

UBICACIÓN:

ERNESTO ALVEAR
POZO DEFINITIVO

CURVA DE INFILTRACIÓN



OBS:

PRUEBA INFILTRACIÓN 1

Tiempo de llenado 25 minutos

Caudal de llenado 8,0 l/s

Total agua ingresada 12,450 Litros

Cofiería de manobra de 14" hasta los 81,00 metros

Ventana (sin cofiería) de los 81,00 hasta 103,00 metros

PRUEBA INFILTRACIÓN 2

Tiempo de llenado 37 minutos

Caudal de llenado 8,0 l/s

Total agua ingresada 17,780 Litros

Cofiería de manobra de 10" hasta los 105,00 metros

Ventana (sin cofiería) de los 105,00 hasta 125,00 metros

CAPTAGUA INGENIERIA S.A.

SONDA Nº 25

DIBUJO C.M.D

REVISO C.M.D

MARZO 2005

Cribas de acero, alót 40, ϕ 8"

Cofiería de acero, AETM, alót 35 mm, ϕ 8"

Cribas ϕ 42 M.

Cofiería ϕ 32 M.

PROPIETARIO: E. RESA DE TRANS. DE PASAJEROS MET. S.A.

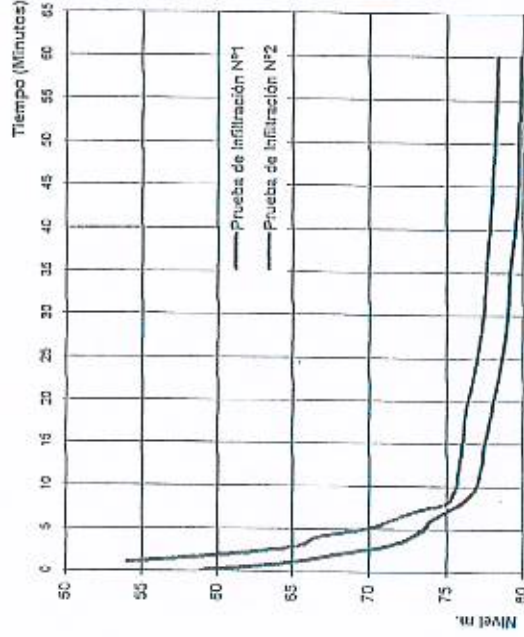
POZO Nº 7
FRENTE COPEC

UBICACIÓN: FRENTE A COPEC
POZO DEFINITIVO

CURVA DE INFILTRACIÓN

Habilitación Ø 8"		Obs.	ESTRATIGRAFIA	0 M.
1	2	3	Nivel de Terreno	
4	5	6	de 0 a 12 m.	
7	8	9	Ripio, Arcilla y Bolones	
10	11	12	de 12 a 14 m. Ripio, Bolones y Arcilla	
13	14	15	de 14 a 24 m.	
16	17	18	Poco Ripio, Arcilla 80%	
19	20	21	de 24 a 33 m.	
22	23	24	Poco Ripio, Bolones	
25	26	27	Arcilla 80%	
28	29	30	de 33 a 80 m.	
31	32	33	Ripio grueso, Poca arena gruesa	48 M.
34	35	36	Bolones y Arcilla 10%	55 M.
37	38	39		56 M.
40	41	42		52 M.
43	44	45		53 M.
46	47	48		59 M.
49	50	51		70 M.
52	53	54		79 M.
55	56	57		80 M.

Cilindro de acero, ø 40, 4x8"
Cilindro de acero, A573, ø 63,5 mm, 4x8"
Cilindro = 20 M.
Cilindro = 50 M.



OBS.: PRUEBA INFILTRACIÓN 1
Tiempo de llenado 30 minutos
Caudal de llenado 8,0 l/s
Total agua ingresada
Caudal de manobra de 1" hasta los 65,00 metros
Ventana (sin caleria) de los 65,00 hasta 80,00 metros

PRUEBA INFILTRACIÓN 2
NO REALIZADA.

CAPTAGUA INGENIERIA S.A.

SONDA Nº 25
DIBUJO C.M.D.
REVISO C.M.D.
ENERO 2004

PROPIETARIO:

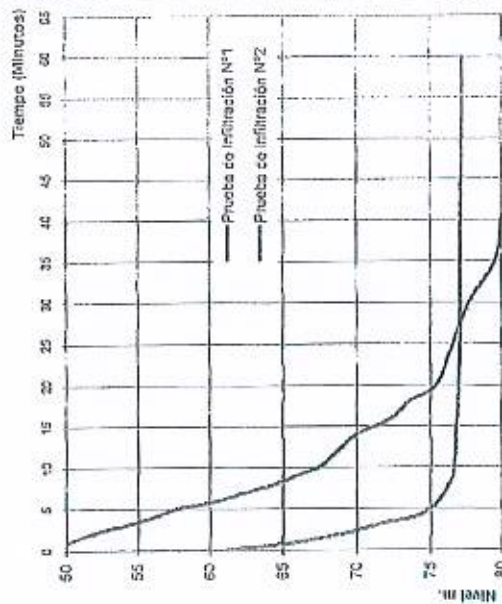
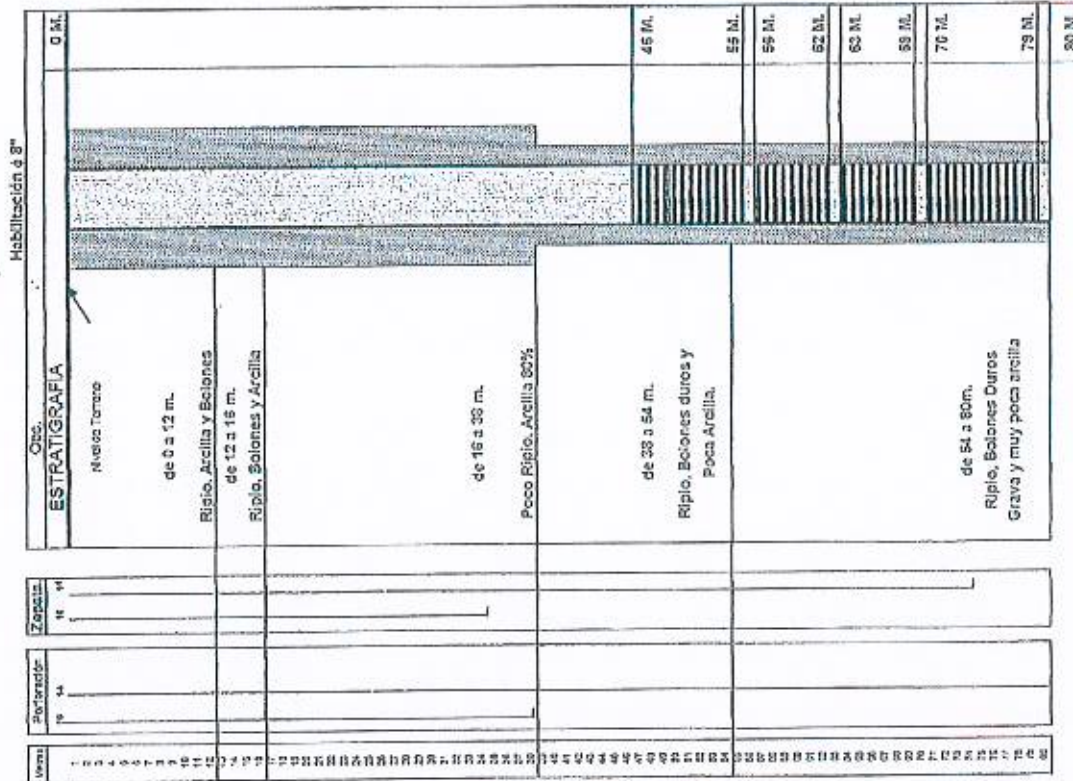
EMPRESA DE TRANS. DE PASAJEROS METRO S.A.

UBICACIÓN:

PIQUE TOCORNAL
POZO DEFINITIVO

POZO N° 8
PIQUE TOCORNAL

CURVA DE INFILTRACIÓN



005:

PRUEBA INFILTRACIÓN:

Tiempo de llenado 35 segundos

Caudal do litorão 7,5 l/s

Total agua incrementada	13,200 Litros
-------------------------	---------------

Capacidad de maniobra de : 4" hasta los 74,00 metros

Ventana (sin esquiniz) de los 74,00 hasta 80,00 metros

PRUEBA INFILTRACIÓN 2

Tiempo de fondo 37 minutos

Caudal do Banado 8.0 lbs

Total agua inyectada 17.760 Litros

N.E. = 78.87 M.

Prueba realizada con antelación definitiva.

CAPTAGUA INGENIERIA S.A.	
SONDA	N° 28
CIELO	C.M.D
REVISO	C.M.D
DICIEMBRE 2004	